

रेविज बारे जानौं र सचेत होऔं!



कोरोना संक्रमणबाट बच्नका लागि जनरलपब्लिकका सबै मापदण्डको पालना गरौं



मास्क लगाऔं



भौतिक दूरी कायम गरौं



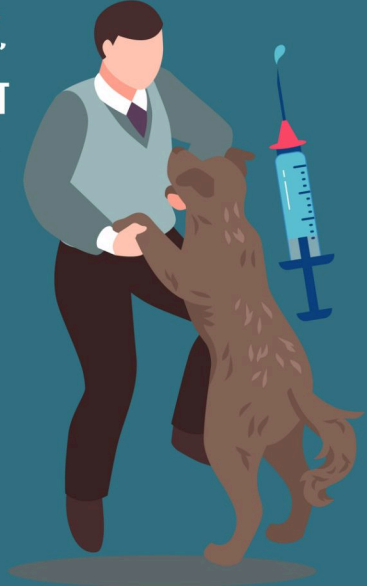
बेलाबेलामा साबुनपानीले हात धोऔं



नेपाल सरकार
स्वास्थ्य तथा जनसंख्या मन्त्रालय
राष्ट्रिय स्वास्थ्य शिक्षा, सूचना तथा सञ्चार केन्द्र

रेविज रोग के हो?

रेविज जनावरको टोकाइबाट सने प्राणघातक भाइरल रोग हो। रेविजबाट संक्रमित कुकुर, जङ्गली जनावर जस्तै:- स्याल, फ्याउराले टोकेमा, चिथोरेमा वा सम्पर्कमा आउंदा तिनीहरूको च्यालबाट रेविज सर्छ।
मुख्यतः भाइरसले मस्तिष्कमा असर पुर्याउंछ र लक्षण देखिएपछि रेविज घातक हुन्छ।



कुकुर वा अन्य जनावर जस्तै स्याल, फ्याउरोले टोकेमा के गर्ने?

- टोकेको घाउमा १५ मिनेटसम्म साबुनपानीले सफा गर्ने
- त्यसपछि तुरुन्तै नजिकैको स्वास्थ्य संस्थामा गई रेविज विरुद्धको खोप लगाउने
- स्वास्थ्यकर्मीको सल्लाह बमोजिम आवश्यक उपचार गर्ने

रेविज विरुद्धको खोप देशैभरिका प्राथमिक
स्वास्थ्य उपचार केन्द्रमा नि:शुल्क उपलब्ध छ ।

रेविजबाट कसरी बच्ने ?

रेविज रोग लाग्नबाट बच्न कुकुर लगायत जङ्गली जनावरको टोकाइबाट बच्नुपर्छ।

कुकुरको टोकाइबाट बच्न निम्न कुराहरू स्याल गरौं:

- सुतिरहेको कुकुरलाई इवाट्टै नउठाऔं, लाताले नहानौं
- कुकुर तर्सिएको वा रिसाएको बेला नजिक नजाऔं
- कुकुरले खाना खाइरहेको बेला नजिस्काऔं, नतर्साऔं
- कुकुरले पछ्याएमा नदौं, शान्त भई उभिऔं
- नविनेको कुकुरको नजिक जाँदा स्याल गरौं

अनिवार्य रूपमा घरपालुवा वा सडक कुकुरहरूलाई पशु चिकित्सकको सल्लाहमा रेविज विरुद्धको खोप लगाइदिऔं ।